

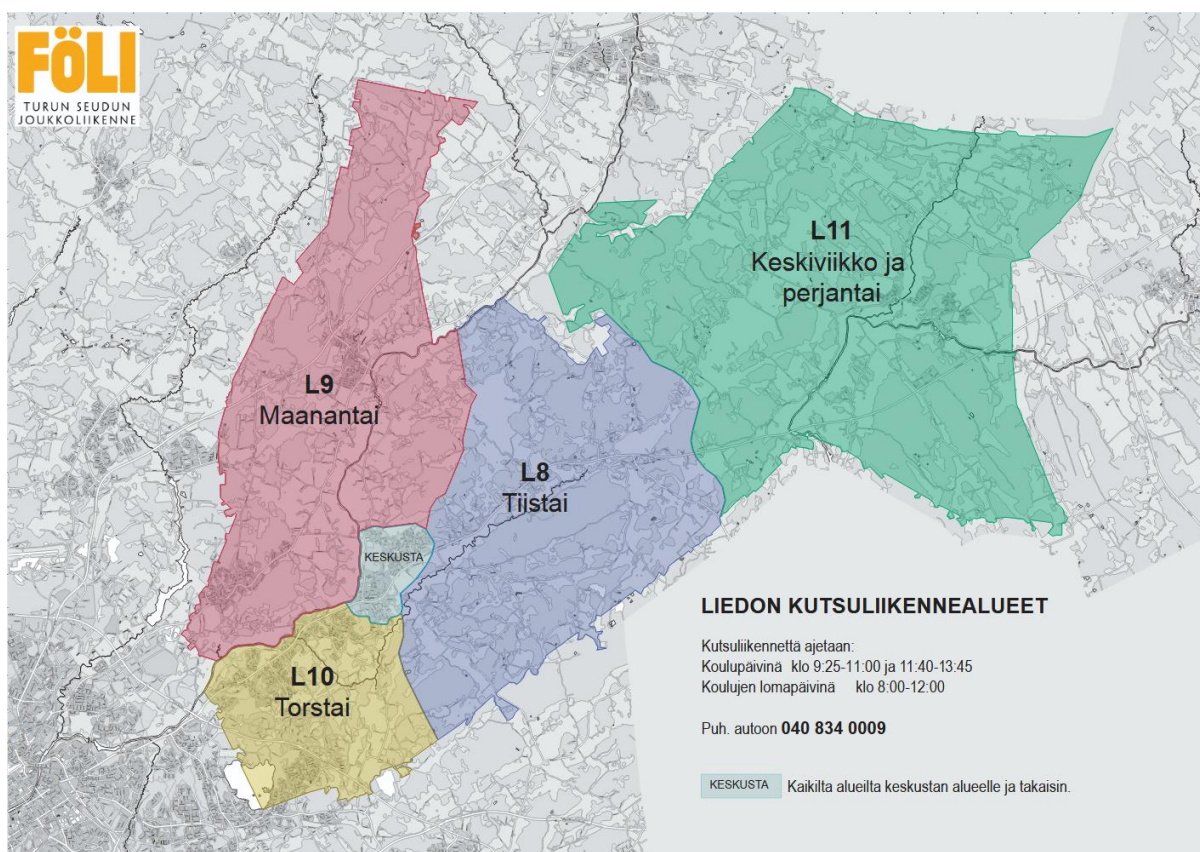
## Fölin kutsuliikenne palvelee Liedossa myös kesällä 1.6.–9.8.2026 arkipäivisin klo 8.00–12.00 seuraavasti:

**Linja L8** tiistaisin: Pettisten, Raukkalan, Saukonojan, Pyhällön, Yliskulman, Mahlion ja Kilpiön alueet, myös Liedon keskustaan ja takaisin

**Linja L9** maanantaisin: Ilmaristen, Rauhakylän, Vintalan, Kaurinkosken, Asemanseudun, Sikilän, Päivästön ja Arosuon alueet, myös Liedon keskustaan ja takaisin

**Linja L10** torstaisin: Littoisten, Vanhalinnan, Loukinaisten, Sillilän, Vierunpuiston, Suopohjan, Ketolan ja Kärpijoen alueet, myös Liedon keskustaan ja takaisin

**Linja L11** keskiviikoisin ja perjantaisin: Tarvasjoen ja Liedonperän alueet, myös Liedon keskustaan ja takaisin



Tarkemmat tiedot Liedon kutsuliikenteestä ovat nähtävissä Fölin sivuilta:  
<https://www.foli.fi/fi/aikataulut-ja-reitit/kutsubussi/lieto>